



Aluminiumplatten BOX

Die Aluminiumplatten BOX werden hauptsächlich zur Einrichtung von Zuwegungen und Erstellung temporärer Plattformen für Schwerlasten verwendet.

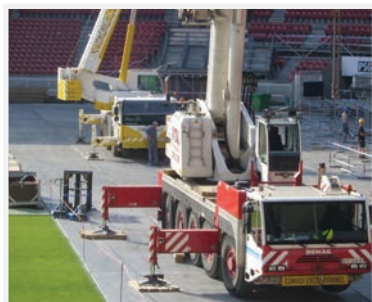
Sie können auf verschiedenen Untergründen verlegt werden. Auf einer Unterlage verlegt sind die Aluminiumplatten BOX für empfindliche Flächen wie Verbundpflaster oder Leichtathletikbahnen geeignet.

Sie ermöglichen den Aufbau von Konzertbühnen unter Einsatz von Kränen, Sattelschleppern und Hubwagen.



Technische Merkmale

- **Material:** Strangguss-Aluminium
- **Farbe:** Aluminium
- **Oberfläche:** Leicht strukturiert, rutschhemmend
- **Abmessungen:** 7,32 m²/Platte - 2,44 m x 3,00 m x 48 mm
- **Gewicht:** 275 kg/Platte
- **Belastbarkeit:** 150 Tonnen/m² je nach Untergrund
- **Transport:** 80 Platten pro Sattelschlepper (585 m²)
- **Zubehör:** Ohne Zubehör



Eigenschaften

- Die Platten BOX werden miteinander verschraubt, wodurch sie selbst bei unbeständigem Gelände ausgezeichnet stabil bleiben.
- Sie können auch mit Platinen zu Plattformen zusammengefügt werden.
- Diese Platten sind ideal für Veranstaltungen und Baustellen sowohl für Fußgänger als auch alle Arten von Fahrzeugen.

Auskunft gefällig? Ein Angebot, Einen Kostenvoranschlag?



Envhyro-Kundenberater
 +33 3 86 98 00 79
 contact@envhyro.com



website
www.envhyro.fr