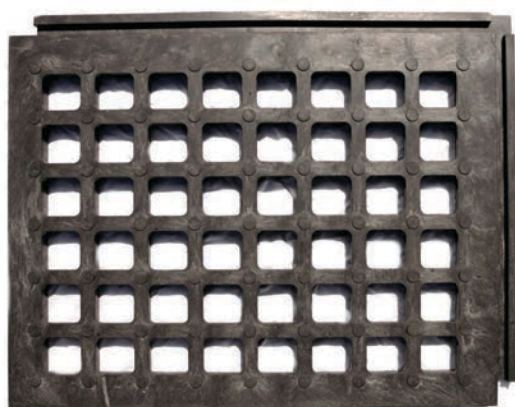




REMOPLA (103R)

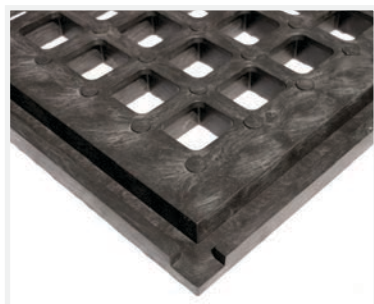
Zur Gestaltung Ihrer Parkplätze oder Garageneinfahrten. Zur Einrichtung von Fahrstraßen oder Zuwegungen.

Lässt sich mit zahlreichen Substraten zur Verwirklichung mineralischer oder begrünter Flächen füllen.



Technische Merkmale

- **Material:** Recycling-PVC
- **Farbe:** Anthrazitgrau
- **Oberfläche:** Rutschhemmendes Profil
- **Brandschutzklasse:** Bfl-s1 (gemäß EN13501-1 + A1: 2013)
- **Nutzabmessungen:** 0,42 m²/Platte - 760 mm x 560 mm x 43 mm
- **Gesamtabmessungen:** 800 mm x 600 mm x 43 mm
- **Gewicht:** 11 kg/Platte
- **Belastbarkeit:** 35 Tonnen/m² je nach Untergrund
- **Transport:** 60 Platten/Palette, 32 Paletten pro Sattelschlepper, insgesamt 806 m²
- **Zubehör:** Rampen



Eigenschaften

- Solider Aufbau in einem Stück.
- Für die Verlegung sind keine Spezialwerkzeuge erforderlich.
- Kombinierbar mit Remopla 102 oder 103.

Auskunft gefällig? Ein Angebot, Einen Kostenvoranschlag?



Tom D'AMARIO
+33 37 89 38 51 93
tdamario@envhyro.com



Site internet
www.envhyro.fr