



SUPATRAC

Die Platten Supatrac werden hauptsächlich zum Schutz sehr empfindlicher Rasenflächen wie zum Beispiel in Stadien oder auf Golfplätzen verwendet.

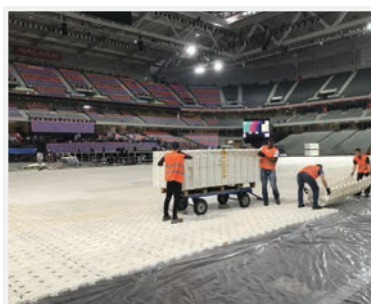
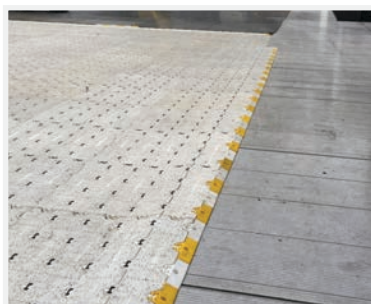
Dank ihrer Öffnungen sorgen die Platten Supatrac für hervorragende Belüftung und hinterlassen daher fast keine Spuren auf dem Rasen!

Sie dienen im Allgemeinen zum Schutz von Zuschauerflächen vor Konzertbühnen.



Technische Merkmale

- **Material:** Polypropylen-Copolymer (PP)
- **Farbe:** Weiß
- **Oberfläche:** Rutschhemmend
- **Abmessungen:** 3,14 m²/Platte vormontiert - 2,745 m x 1,145 m x 34 mm
- **Gewicht:** 32,7 kg
- **Belastbarkeit:** 3,5 Tonnen/m² je nach Untergrund.
- **Transport:** 16 Paletten mit je 30 Platten, insgesamt 16 x 94,20 m²= 1507,20 m² pro Sattelschlepper
- **Zubehör:** Zufahrtsrampen



Eigenschaften

- Die Platten Supatrac werden schnell und sehr einfach verlegt und durch Klammern ohne Spezialwerkzeug miteinander verbunden.

Auskunft gefällig? Ein Angebot, Einen Kostenvoranschlag?



Envhyro-Kundenberater
 +33 3 86 98 00 79
 contact@envhyro.com



Website
www.envhyro.fr