

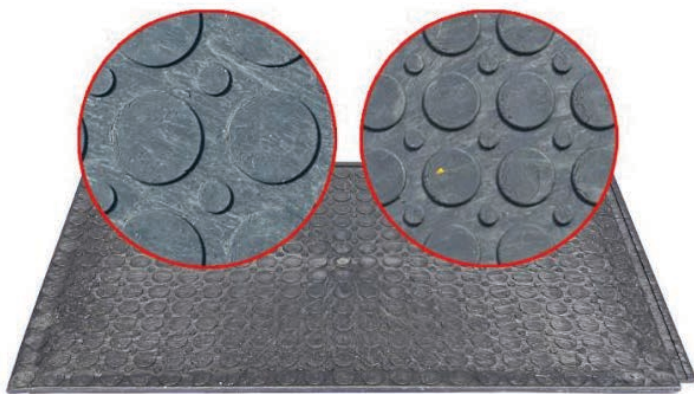


REMOPLA (120)

Die Platten Remopla werden hauptsächlich eingesetzt, um stabilisierte Untergründe wirksam zu schützen.

Sie können auf Tartanbahnen, Tennisplätzen, Hallenböden, Asphalt usw. verlegt werden.

Da die Platten Remopla 120 nur 24 kg wiegen, lassen sie sich mühelos von Hand verlegen.



Technische Merkmale

- **Material:** Recycling-PVC
- **Farbe:** Anthrazitgrau
- **Oberfläche:** Rutschhemmendes Profil
- **Brandschutzklasse:** Bfl-s1 (gemäß EN13501-1 + A1: 2013)
- **Nutzabmessungen:** 0,88 m²/Platte - 1160 mm x 760 mm x 22 mm
- **Gesamtabmessungen:** 1200 mm x 800 mm x 22 mm
- **Gewicht:** 24 kg/Platte
- **Belastbarkeit:** 19 Tonnen/m² je nach Untergrund
- **Transport:** 50 Platten/Palette, 20 Paletten pro Sattelschlepper, insgesamt 860 m²
- **Zubehör:** Rampen

Eigenschaften

- Solider Aufbau in einem Stück.
- Die Platten werden versetzt verlegt und mit einem Nut-Feder-System ineinandergefügt.
- Diese Platte ist umkehrbar und lässt sich beidseitig verwenden.
- Für die Verlegung sind keine Spezialwerkzeuge erforderlich.
- Sie eignen sich für Fußgänger, Rollstuhlfahrer und Leichtfahrzeuge.

Auskunft gefällig? Ein Angebot, Einen Kostenvoranschlag?



Tom D'AMARIO
+33 37 89 38 51 93
tdamario@envhyro.com



Site internet
www.envhyro.fr