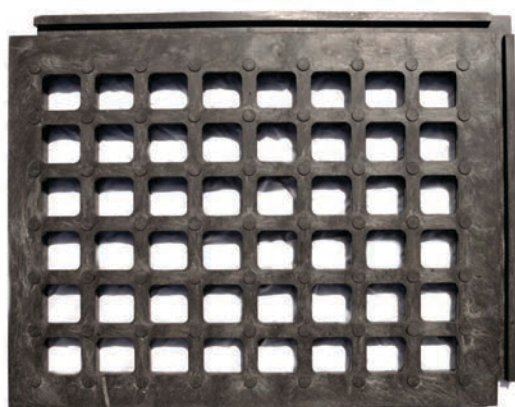




REMOPLA (103R)

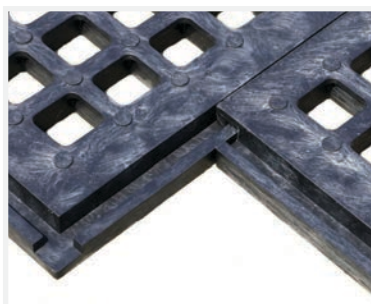
Peut se remplir avec de nombreux types de substrats permettant la réalisation de surfaces minérales ou végétalisées.

Pour aménager vos espaces de stationnement ou vos entrées de garage. Pour créer des allées ou des chemins d'accès.



Caractéristiques techniques

- **Matériau :** PVC recyclé
- **Coloris :** Gris anthracite
- **Surface :** Profilée antidérapante
- **Classement feu :** Bfl-s1 (selon norme NF EN13501-1 + A1 : 2013)
- **Dimensions utiles :** 0,42 m²/plaque
760 mm x 560 mm x 43 mm
- **Dimensions totales :** 800 mm x 600 mm x 43 mm
- **Poids :** 11 kg/plaque
- **Charge admissible :** 35 tonnes/m² selon la nature du sol
- **Transport :** 60 plaques/palette, 32 palettes par semi-remorque, soit 806 m²
- **Accessoires :** Rampes.



Propriétés

- Construction solide en une seule pièce.
- La pose ne nécessite pas l'utilisation d'un outillage spécifique.
- Peut être combiné avec du Remopla code 102 ou 103.

VOUS SOUHAITEZ UN RENSEIGNEMENT ? UN DEVIS ? OU UNE ESTIMATION ?



Jérémy LÉGER
07 88 59 85 85
jleger@envhyro.com



Site internet
www.envhyro.fr